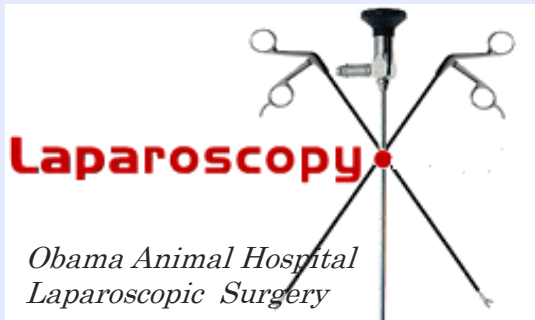
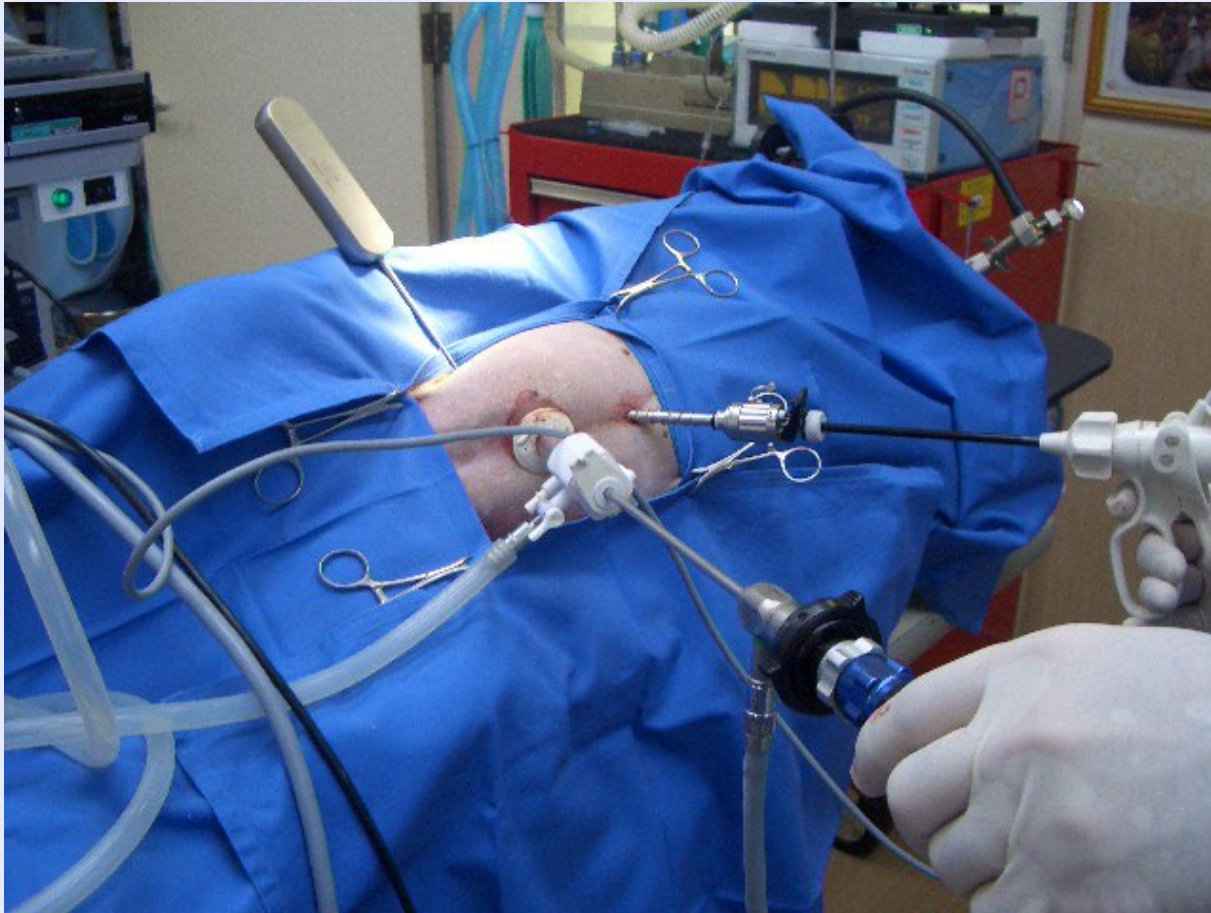
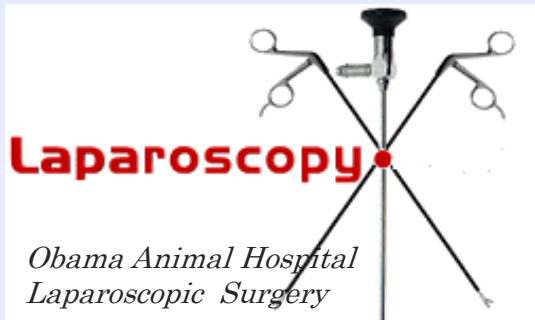


当院における腹腔鏡下避妊手術 (卵巣・子宮全摘出術)



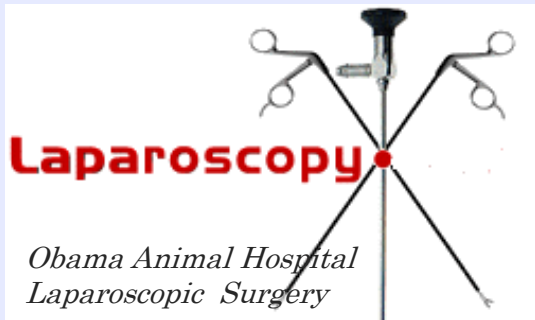
当院における腹腔鏡手術による 避妊手術（卵巣子宮全摘出術）



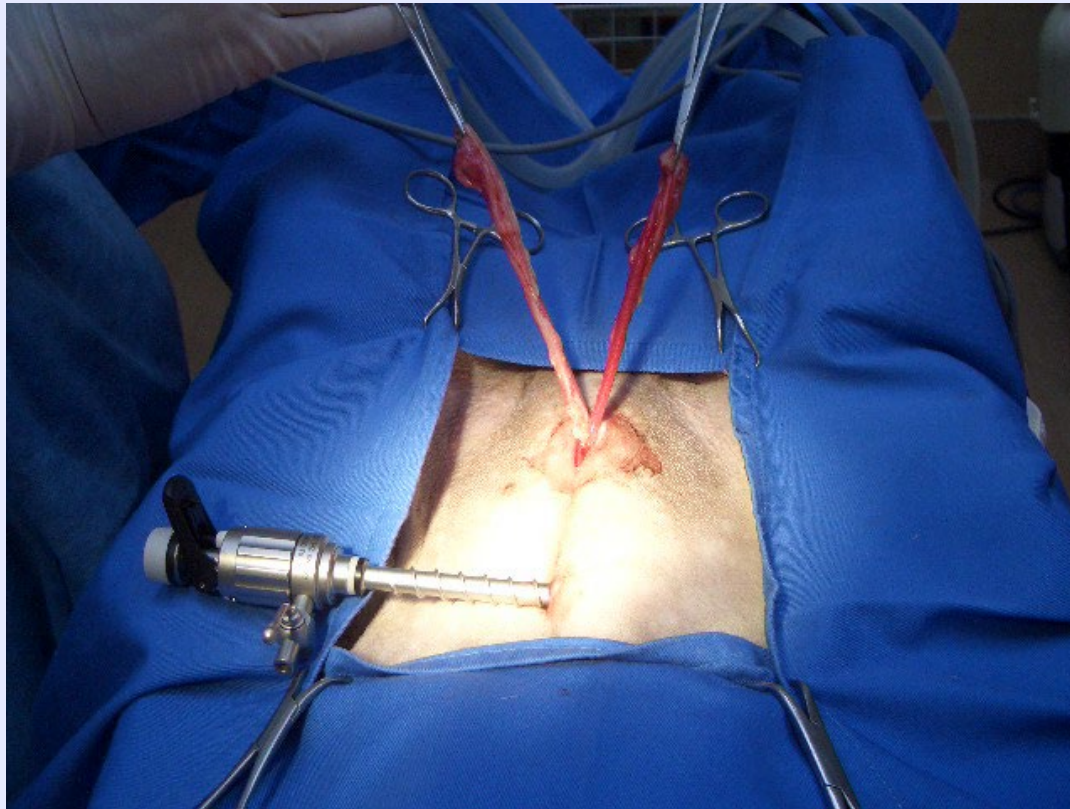


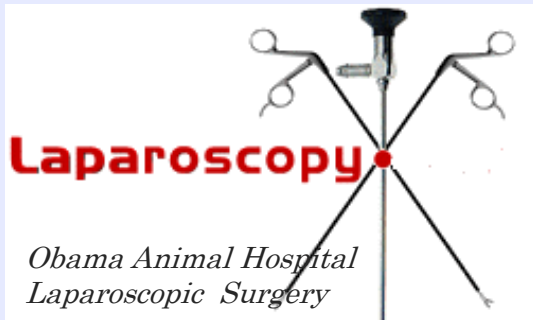
腹腔鏡手術による避妊手術の様子 (卵巣動静脈および靱帯の切離)





体腔外へ卵巣・子宮を誘導して 摘出している様子





腹腔鏡手術で避妊手術した術創



従来法の切開創(10mm+5mm)

※但し、子宮の状態により切開創の拡大あり